

I RÜHM: Voolulembesed ja puhast vett eelistavad taksonid

Kevikuliste (*Plecoptera*) vastsed



Tagakehal 2 sabaniiti

Ühepäevikuliste (*Ephemeroptera*) vastsed, (v.a. ojapäeviklased (*Baetidae*)) ⇨ II rühm)



Tagakehal 3 sabaniiti

Ehmestiivaliste (*Trichoptera*) vastsed, (v.a. üleni risti-rästi stiilis majadega järvevanad (*Limnephilus*)) ⇨ II rühm)



Kiililiste (*Odonata*) vastsed:

vesineitsikud (*Calopteryx*)

vesihobulased (*Gomphidae*)



Külgmised anaallõpused ristlõikes kolmnurksed, keskmine lehtjas

Tundla esimene lüli vähemalt pool tundla pikkusest



Tagakeha lame ja karvane

Vähid (*Crustacea*): jõevähk (*Astacus astacus*)

jõe-kirpvähk (*Gammarus pulex*)



Lutikaliste (*Heteroptera*) valmikud ja vastsed: kärestikulutikas (*Aphelocheirus aestivalis*)

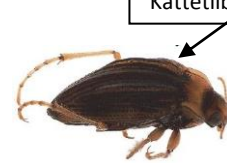


Mardikalised (*Coleoptera*):

jõetaklaste (*Elmidae*) valmikud ja vastsed

harivesilase (*Brychius elevatus*) valmikud

harjaskukriku (*Orectochilus villosus*) vastsed



Kattetiibadel kõrge kiil



Kahetiivaliste (*Diptera*) vastsed:

kihulased (*Simuliidae*)

sääriksääsklased (*Tipulidae*)

voolukärbes (*Atherix*)



Teod (*Gastropoda*): napptigu (*Ancylus fluviatilis*)

vesiking (*Theodoxus fluviatilis*)



Karbid (*Bivalvia*):

paks jõekarp (*Unio crassus*)



Tabelis on esindatud vooluvete tavalisi loomi ning mõnesid neist, kes asustavad nii voolu- kui ka seisuveisi (näiteks jõevähk). Vooluvete haruldasemaid loomi ning ainult seisuveekogusid asustavaid loomi siin ei ole.

II RÜHM: Aeglast voolu eelistavad või mõõdukat stressi (mudastumine, kerge reostus) taluvad taksonid

<p>Ühepäevikuliste (<i>Ephemeroptera</i>) vastsed: ojapäeviklased (<i>Baetidae</i>)</p> <p>Tagakeha eelviimase lüli nurgad nürid, lõpused lehekese kujulised</p>	<p>Kiililiste (<i>Odonata</i>) vastsed: tondihobud (<i>Aeshna</i>) ojaliidrik (<i>Platycnemis pennipes</i>) läikkiilid (<i>Somatochlora</i>)</p> <p>Eesselg kühmuline Tagakeha lülide seljapoolel tugevad ogad</p>	<p>Ehmestiivaliste (<i>Trichoptera</i>) vastsed: risti-rästi ehitatud majadega järvevanad (<i>Limnephilus</i>)</p>
<p>Suurtiivaliste (<i>Megaloptera</i>) vastsed: loidtiivad (<i>Sialis</i>)</p>	<p>Lutikaliste (<i>Heteroptera</i>) valmikud ja vastsed: vesihark (<i>Nepa cinerea</i>) harilik selgsõudur (<i>Notonecta glauca</i>) sõudurlased (<i>Corixidae</i>) liuskurlased (<i>Gerridae</i>)</p>	<p>Mardikalised (<i>Coleoptera</i>): kukrikute (<i>Gyrinus</i>) valmikud ujurlaste (<i>Dytiscidae</i>) valmikud ja vastsed</p>
<p>Teod (<i>Gastropoda</i>) (v.a. napptigu ja vesiking ⇨ I rühm)</p>	<p>Karbid (<i>Bivalvia</i>) (v.a. paks jõekarp ⇨ I rühm)</p>	<p>Ripsussid (<i>Turbellaria</i>)</p>

III RÜHM: Tugevat stressi (orgaaniline reostus, mudastumine) taluvad suurselgrootud

<p>Kahetiivaliste (<i>Diptera</i>) vastsed: surusääsklased (<i>Chironomidae</i>)</p>	<p>Vähid (<i>Crustacea</i>): vesikakand (<i>Asellus aquaticus</i>)</p>	<p>Väheharjasussid (<i>Oligochaeta</i>): mudatuplased (<i>Tubificidae</i>)</p>	<p>Kaanid (<i>Hirudinea</i>)</p>
--	--	--	---